

Här är en alternativ lösning till TT 1:6 som beskriver hur den rangliga badstegen kan göras stabilare. Arbetet kräver ingen svetsning, så man kan lätt klara det själv.

Det material som behövs är 2 st plattjärn av rostfritt stål, samma bredd och tjocklek som originalstegens sidostycken samt en helgängad rostfri stång (man måste köpa 1 m) och 8 st muttrar.

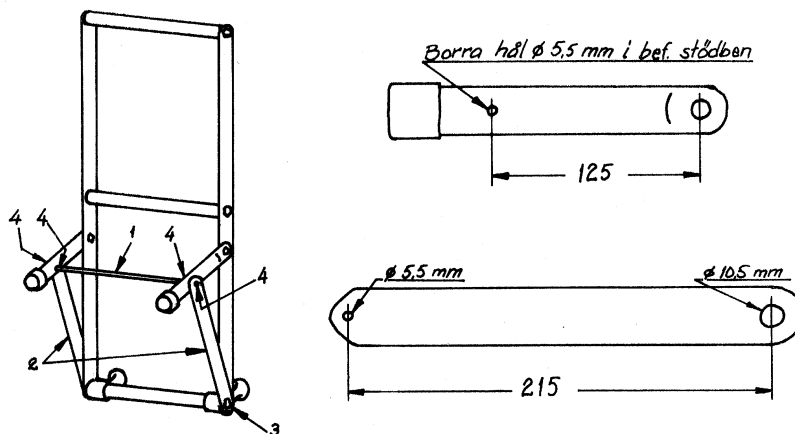
Min konstruktion framgår förhoppningsvis av nedanstående skisser. Jag anger de mått jag kommit fram till. Men båtarna är ju individer, så jag rekommenderar följande inmätning.

- ✦ Rikta stegen så gott det går. Det viktiga är att stödbenens vinkel mot akterspejgeln blir så nära 90° som möjligt i både sid- och höjddled.

- ✦ Markera på stödbenen var hålet för tvärgående stängen (1) ska borras.
- ✦ Mät så noggrant som möjligt avståndet mellan centrum på befintliga fästskruvns skalle (3) och markeringen på stödbenet. Det blir således plattjärnets (2) hålavstånd.
- ✦ Mät hur lång stängen (1) ska vara. Räkna med plats för dubbla muttrar!

Kontrolldra samtliga skruvar och muttrar i stegen efter hopmonteringen. Det är av stor betydelse för att minska skevningstenden- sen.

Vigg 1103 H Akselsson.



### Material:

1 st helgängad (M5) rostfri stång,  
längden anpassas.  
2 st plattjärn, lika med originalste-  
gens sid-stycken  
Befintlig fästskruv  
8 st muttrar