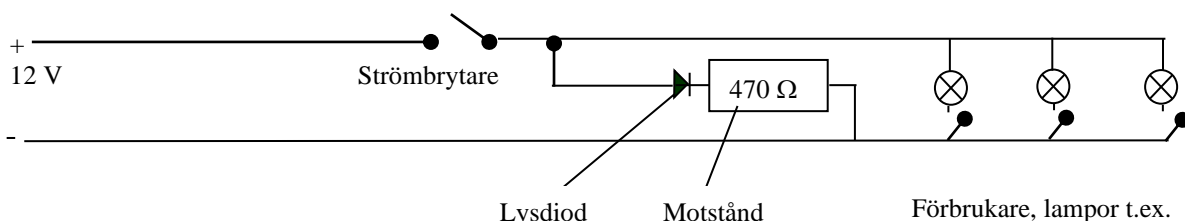


En lysdiod förbrukar ytterst lite ström och kan användas som strömbrytarmarkering. Den är därför lämplig i båtsammanhang. Här nedan presenteras två olika alternativ. Tänk på att placera lysdioden på ett relativt mörkt ställe, om du vill kunna se den dagtid. Lysdioden måste förses med ett förkopplingsmotstånd på cirka 500Ω exempelvis 470Ω , $1/4 \text{ W}$), ef-

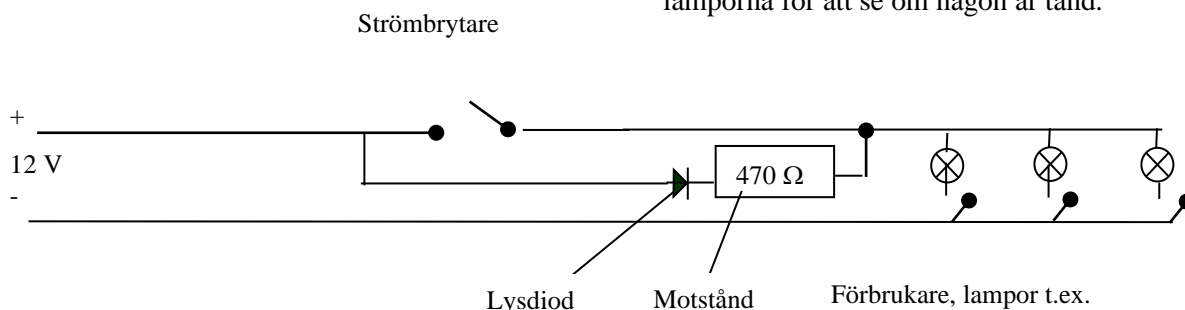
tersom den fungerar på 1,3-1,6 volt. En lysdiod lyser endast om plus- och minuspol är rätt inkopplade. Om den inte lyser är det bara att skifta anslutningstrådarna till lysdioden.

Alternativ 1. Lysdioden ska lysa så fort strömbrytaren är tillslagen.



Alternativ 2. Så fort någon lampa slås på, utan att separata strömbrytaren är på - tänds lysdioden.

Om du har en separat strömbrytare till innerbelysningen för att barnen inte ska kunna knäppa på belysningen i onödan, kan det vara bra att se om någon lampa är påslagen innan du slår på strömbrytaren. Du slipper då att kika på alla lamporna för att se om någon är tänd.



Observera att du kan inte applicera båda alternativen samtidigt.

Material:

Lysdioder från en elektronikaffär.
Förkopplingsmotstånd. (kostnaden är omkring 2-5 kr inkl förkopplingsmotstånd).

Vigg 6191 (Facil 75) B. Hjerstrand